



Microwave doppler radar

เซ็นเซอร์ไมโครเวฟ doppler radar

EAGLE 5+

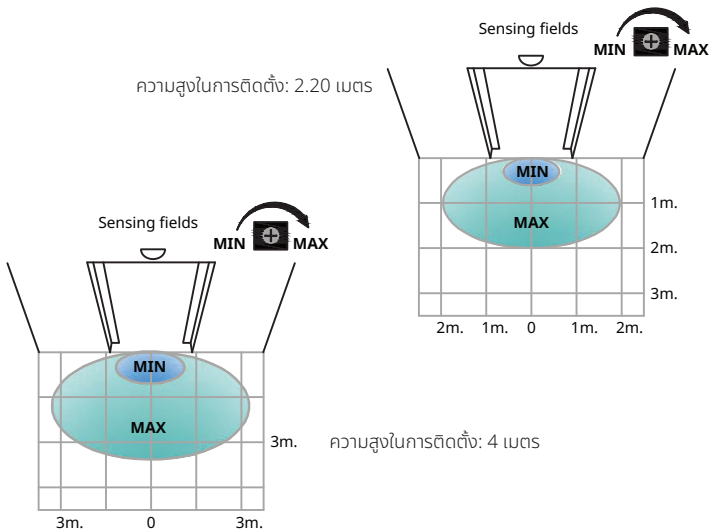
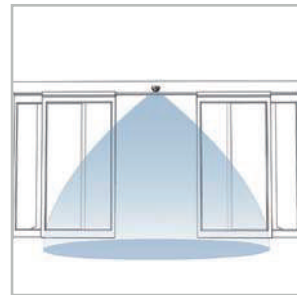
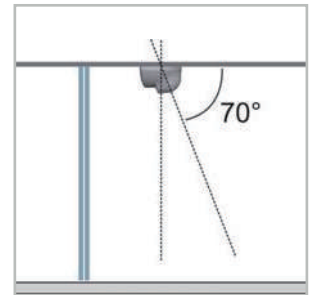
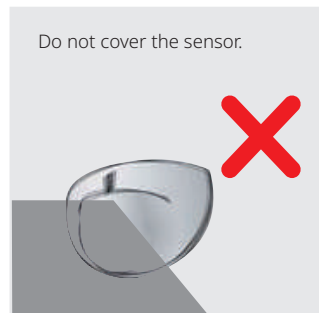
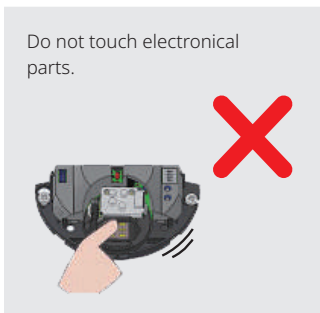
Opening sensors for automatic doors / energy-saving unidirectional sensor

EAGLE 5+ เป็นเซ็นเซอร์ไมโครเวฟเคลื่อนไหวทิศทางเดียวที่ช่วยประหยัดพลังงาน เหมาะสำหรับใช้งานส่วนใหญ่ประตูอัตโนมัติ EAGLE 5+ สามารถใช้สำหรับการติดตั้งที่ความสูงไม่เกิน 3 เมตร

Product Specification

เทคโนโลยี: ไมโครเวฟเคลื่อนไหวทิศทางเดียว
 ชุดคลื่นไมโครเวฟ: 24.50GHz
 กำลังส่งสัญญาณ: < 20 dBm EIRP
 ความหนาแน่นของกำลังสัญญาณ: < 5mW/cm²
 ความเร็วในการตรวจจับ: 5 ซม./วินาที (วัดในแกนเซนเซอร์)
 แรงดันไฟฟ้า: ±12V ถึง 24V AC ±10%;
 12V ถึง 24V DC +30% / -10%
 ความถี่หลัก: 50 ถึง 60 Hz
 การใช้พลังงานสูงสุด: <2 W
 ความสูงการติดตั้ง: 1.8 m to 4 m
 อุณหภูมิการใช้งาน: -20°C ~ +55°C

รายการสินค้า	จำนวน	รหัสสินค้า
Sensor BEA Eagle 5+	1 Pc.	A03-000001-1
สายไฟ	1 Pc.	
สกรู	2 Pcs.	


ขนาดขอบเขตการตรวจจับ: การตั้งค่าความไว

APPLICATIONS

 Wall mounting
(Sliding or revolving door)

 Ceiling mounting
(Sliding, revolving or swing doors)


นำเข้าและจัดจำหน่ายโดย
บริษัท เอดีเอนซ์ เอ็นทรานซ์ จำกัด